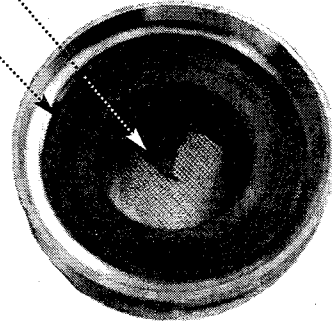


## Usage Instructions

- E-Z-Filter contains 3 parts:
- ① 1) The "adapter" – the top part that screws into the faucet. *This remains constantly on the faucet.*
  - ② 2) The "filter" – the middle part, which screws onto the adapter. *This part is unscrewed to facilitate cleaning.*
  - ③ 3) The "aerator" – at the bottom. This remains screwed onto the filter. *This is not an integral part of the filter, and can be removed or changed, if so desired.*

**CLEANING INSTRUCTIONS:** During use, the filter will gradually clog with particles. To clean, unscrew the "filter" (#2) from the "adapter" (#1) and clean the screen gently with a Q-tip. It can also be cleaned with

a stream of water, and a drop of soap. *Note: do not remove the rubber washer. Over time, the rubber washer may come out by itself. Simply reinsert the washer.*



inside cavity of the "Filter"

**IMPORTANT:** Do not insert anything sharp or abrasive into the filter cavity. **DO NOT USE TWEEZERS, TOOTHPICKS, NIPPLE-BRUSHES ETC.** The screen, while stainless steel, can rip! A rip can easily be detected by unscrewing the aerator and holding the filter up to the light. The rip will let through significantly more light than the rest of the screen.


Please note that only the upper (fine) screen filters out the *shertatzim*. The lower, more coarse screen is simply a support for the upper screen. If the fine screen is ripped, the filter may not be relied upon.

**PRE-FILTER:** Using our synthetic filtration fiber (available separately, where E-Z-Filters are sold) as a pre-filter will cause the E-Z-Filter to last up to five times as long before clogging! Follow the instructions found on the packaging of the synthetic fiber.

## E-Z-Filter features:

- ◆ Complete removal of copepods, copepod parts and copepodids.
- ◆ Safe and effective for both cold and hot water.
- ◆ Provides a normal flow of water from the tap.
- ◆ Thoroughly researched and tested, and approved by numerous Rabbonim
- ◆ The only faucet mounted filter endorsed by the @.
- ◆ Fits most faucets. (Not recommended for "pull-out showerhead" faucets).

Text and photos © 2004. **MADE IN USA**  
GlattWatter Technologies, Bklyn, NY 11219  
Patent pending. Duplication prohibited.

 endorsed

## E-Z-Filter

*a filter with only halacha in mind*

איז'ו פילטער נעשה בעידוד ובהמלצת גדולי הרבנים שליט"א, וביניהם: (נרשמו בסדר קבלתן)  
 ר' צביו היילפרן (דומ"ץ וויען, ב.פ.)  
 ר' ישראל בעלסקי (ר"מ תורה ודעת)  
 ר' יחזקאל ראטה (אב"ד קארלסבורג)  
 ר' יצחק שטיין (דומ"ץ פאלטישאן)  
 ר' בן ציון שטראסער (דומ"ץ נייטרא, ב.פ.)  
 ר' בנימין לאנדא (דומ"ץ טאש)  
 ר' משולם דוב פאלאטשעק (דומ"ץ התאחדות הרבנים)



E-Z-Filter is designed solely for the purpose of 'Kosher' filtration – it does not claim to remove any of the following from the water: chlorine, heavy metals, VOC, algae, or tiny creatures such as rotifers, Gardia, and Cryptosporidium. (These organisms were known to man only with the discovery of the microscope.)

### **IMPORTANT! Do not use without first reading!**

- ◆ THE FILTRATION SCREEN MAY BE CLEANED WITH A STREAM OF WATER. A DROP OF LIQUID SOAP HELPS. IF DIRECT CONTACT WITH THE SCREEN IS NECESSARY, USE ONLY A Q-TIP... GENTLY!
- ◆ DO NOT USE FINGERS, BRUSHES, NIPPLE-BRUSHES, TOOTHPICKS, OR ANYTHING SHARP OR ABRASIVE TO CLEAN THE FILTER.
- ◆ WE RECOMMEND THE USE OF SYNTHETIC FIBER AS A PRE-FILTER (SEE USAGE INSTRUCTIONS FOR DETAILS). Sample included.
- ◆ REMOVAL FROM THE FAUCET (FOR CLEANING) ON SHABBOS AND YOM TOV IS A SHAILAH. PLEASE ASK YOUR RAV. *If you are not permitted to remove for cleaning, then please consider whether you need to remove the filter from your primary sink before a 2 or 3 day טוב, so as not to be stranded without tap-water.*

## **Frequently asked questions**

### **How often does E-Z-Filter require cleaning?**

The answer depends location, and the amount of water used. In almost all cases, bathroom sinks will require infrequent maintenance. Kitchen sinks that are regularly used for washing dishes will generally require daily cleaning. There are exceptions to this rule: some locations can go for weeks between cleanings, and some locations require cleaning several times a day. *Using our special synthetic filter fiber (sample included) as a pre-filter will significantly extend the usage time between cleanings.*

PLEASE NOTE: Occasionally, the tap water becomes turbid, and sometimes visibly brown. This is usually caused by street construction in the neighborhood (even many blocks away). The work raises sediment that had settled over time in the water mains. This water will quickly clog the E-Z-Filter (as well as under-the-sink filters, and even whole home filters). Please remove the E-Z-Filter until the water returns back to normal.

### **How do I know when to clean out the E-Z-Filter?**

When the water pressure drops. Exactly at which point cleaning is needed is up to the user.

### **How long does it take to clean the E-Z-Filter?**

Less than a minute. The filter is simply unscrewed from the tap, rinsed or *gently* cleaned by Q-tip, and replaced. Using a prefilter is even faster. Simply discard the soiled prefilter, and replace it with a new one.

### **Is this filter all I need?**

This depends. The E-Z-Filter is 100% effective, when used properly. However, we have had isolated cases where the filtering screen was ripped by inappropriate cleaning, or by domestic help, or by children. A ripped screen will not filter properly, and there is the concern that the user may not realize the problem. [Although the screen is made of the finest stainless steel available, it can rip if handled improperly. A ripped screen is easily visible.] If the user will gently clean only with a Q-tip, and especially if our synthetic pre-filters are used (which makes cleaning the screen much less frequent), and if there is no concern of tampering, then we are comfortable recommending the use of this filter alone. Nevertheless, due to the above concerns, we feel that in a busy household, installing an approved under-the-sink filter for the cold water of the sink most used in your home (usually the fleishig one) is an excellent investment. These filters require little maintenance, and are located out of the reach of children or cleaning help, who can inadvertently damage a faucet mounted filter. The E-Z-Filter will still be useful, as back up protection, and also to take care of bugs from the hot water.

Under-the-sink filters that are reliable and effective are available from the Vaad L'kashrus Ha'mayim [(718)907-6499] for about \$75 each, installation included. The following professionals also install reliable and effective filters:

Motti Brown (718) 633-7971

Tzvi Kaufman (718) 376-1886 or (917) 445-0715

YNS filtration (718) 260-9740

B&H Aquatics – Nissim Isaacson (917)335-5777

*We do not receive any remuneration for listing the above, or for any work that they do. We are not responsible for their work, and are recommending them simply as a public service.*

### **What micron level is the E-Z-Filter?**

E-Z-Filter filters copepods as effectively as a 25-30 micron sediment filter. We have thoroughly tested our filter, and we continue to randomly test. It has also been successfully tested by three different Rabbonim.

### **Why do I see white pieces in the filtered water?**

Aside from copepods, there is extraneous matter in the water, called detritus. This matter does not have a specific shape, and will squeeze through all filters (except 0.5 micron ones). There is no evidence that detritus is of animal origin, and all Rabonim (that we have consulted) have not been concerned about it.

### **What are the brown things that the filter catches?**

These are algae, which originate from the reservoirs. Algae are plants, not animals. They, rather than the copepods, are what generally clog up filters, as they are small in size and block a filter's holes.

### **How long should I expect the E-Z-Filter to last?**

If cleaned carefully, and especially if pre-filters are used, the E-Z-Filter should last for an extended time.

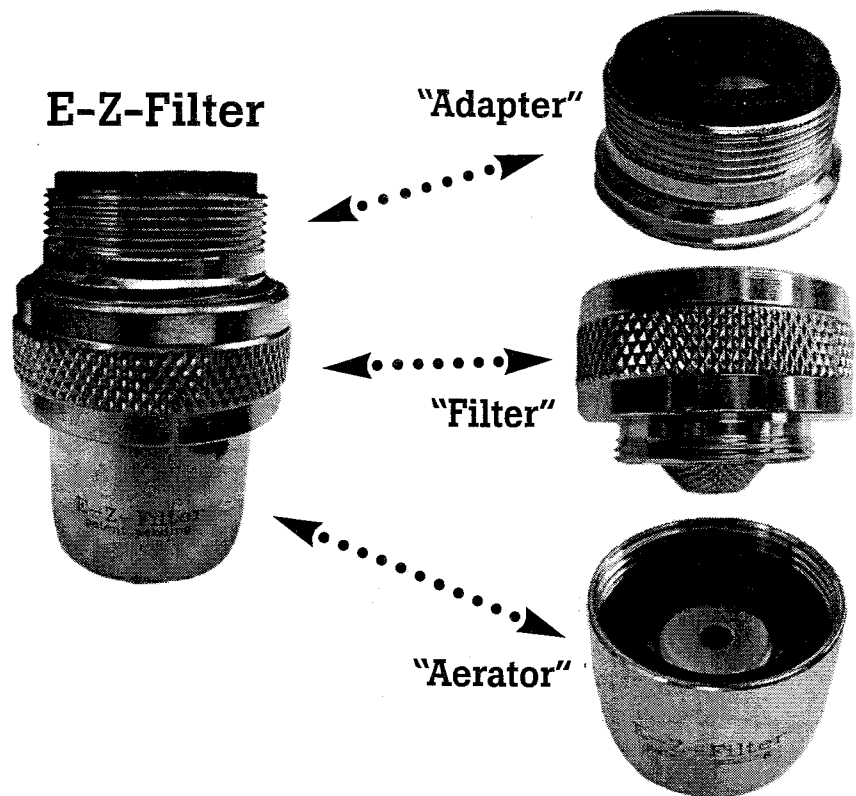
---

**Warranty:** This product is backed by a limited 30-day warranty, from time of purchase. The warranty does not include ripping of the screen during cleaning, or the results of inappropriate use of the product. Our liability is limited to the replacement or repair of the unit. For additional warranty information please call (718) 436-9349.

---

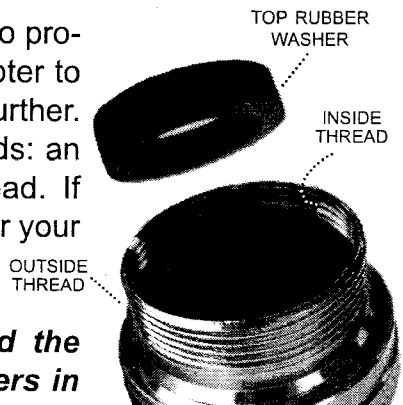
**Patent Pending.** Notice is hereby given that a patent has been filed with the U.S. Patent Office. It is prohibited to duplicate or imitate this product in any way, both by halacha and under U.S. civil law. The research, design, and production of this filter involved intensive and extensive investments of time, effort, and resources, and the rights of the patent holder will be meticulously enforced.

## Installation instructions



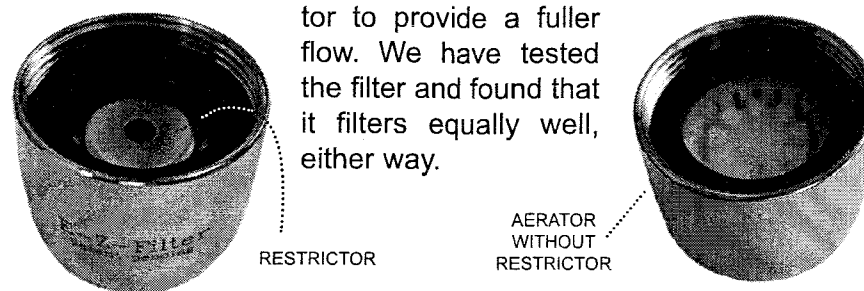
- 1) Remove existing aerator (strainer) from the end of the faucet. Use of pliers may be necessary. Use a cloth between the pliers and aerator to protect it from scratching. **Please check that no rubber washers are stuck inside the faucet end.**
- 2) Unscrew the top part (the "adapter") from the "filter". Remove synthetic prefilter from "adapter".

- 3) Holding the "adapter" with a cloth (to protect your hands), screw in the adapter to the faucet until it can go no further. **NOTE:** the adapter has dual threads: an outside thread and an inside thread. If you need to use the inside thread for your faucet, remove and discard the top rubber washer, but leave the bottom washer in place. **If you need the outside thread, leave both washers in**



- 4) Reinsert the synthetic prefilter fiber, upward, into the "adapter". Tuck in the fiber neatly, so that no loose strands stick out. Screw the E-Z-filter onto the "adapter".
- 5) Turn on the water. There should be no leakage where the "adapter" joins the faucet. If water does leak from the joint of the "adapter" to the faucet, unscrew the filter and then the "adapter" (a pliers may be necessary... use a cloth to protect the "adapter" from damage). Apply Teflon tape (available in hardware stores) on the threads and repeat steps 2 and up. If there is a leak at the joint between the "filter" and the "adapter", it depends: If it is a slow leak that comes out drop, drop, drop, etc, this is OK. If it is a running leak, it may be a problem. If it is within 30 days of purchase, please call (718)436-9349.

Please note that the "aerator" comes with a water restrictor (a metal disk with a small hole in it) to meet federal, state, and city water-saving laws. It is not legal to remove this disk. Outside of these jurisdictions, it may be permitted to remove the restrictor to provide a fuller flow. We have tested the filter and found that it filters equally well, either way.



**Bathroom faucets:** The E-Z-Filter will fit on most bathroom faucets. However, occasionally bathroom faucets have a smaller thread. In this case, use a "bathroom adapter" (available where E-Z-Filters are sold). The "bathroom adapter" is a small ring that screws into the inside threads of the E-Z-Filter's "adapter".

### CAUTION!

When tightening the "filter" to the "adapter", do not use a pliers or other tools. Excessive tightening with a tool will damage the filter mechanism inside the filter housing. Please use only hand pressure to tighten the "filter" to the "adapter". A cloth between the filter and the hands will protect the hands from abrasion.

Rabbi Y. Belsky  
506 EAST 7th STREET  
BROOKLYN, NEW YORK 11218

ישראל הלוי בעלסקי  
941 - 0112

Beth Din (Rabbinical Court) of  
Kollet Bais Talmud L'horuah

1556 - 53rd Street  
Brooklyn, N.Y. 11219

Tel. (718) 435-1502 - 753-3613  
Fax. 436-0846

בית דין צדק

קארלסבורג  
שע"י  
כולל בית תלמוד להוראה  
ברוקלין, ניו יורק  
הגאון רבי יחזקאל ראטה שליט"א  
נאכ"ד

**בקשה ואזהרה**

הן בא לפגוע בבקשה, המוכ"ז האברך הרב החוב"ט הנכבד ברוך המעש ורב הכשרון הרב יעקב דוד לאך שליט"א, המתעסק ופועל זה זמן רב בשאלת התולעים במים שנתעוררה לאחרונה בעירנו, ועומד בקשר הדוק ומידי עם הרבנים וגדולי הפוסקים ועם המומחים המדעיים וכבר פעל גדולות ונצורות בחקירת הענין המסובך הלו והעלאת פתרונותיה, ולהיות שמאז שהורו הרבנים וגדולי הפוסקים למנן את המים, רבים נבוכים ומתקשים בכביעות הדבר בפועל, הן מצד השנת המסננת (פילטציה) המהאומה לצרכיהם, הן מצד הקישוים לנקותם ולהחליף את הקארטריוז'ש שבתוכם המסתחמתות בזמן קצר, והן מצד יוקר מחיר המסננות המועילות, אי לכן רחש לבו של הרב הג"ל להמציא ולכונן פילטמער טוב ומועיל מאוד במחיר נוח וזול ופועט השוה לכל נפש, אשר נתייצר בבתי חרושת מיוחדים ביצור מיוחד לצורך הסניגן של תולעים קטנטנים ועוירים אלו.

והנה להיות שהרב הג"ל השקיע הרבה מחשבה וזמנה וכשרון מצורף עם יגיעה עצומה ורבה, אחרי התדברות התייעצות ממושכת עם אוניברסיטאות ומומחים ברב, להמציא ולהרכיב את חלקיו והרכיבו המתאימים, והרבה מירחות מזה עד שעלה בידו להמציא פילטמער מועיל ומשובח מאוד עם התנאים והמעלות שרבים ציפו אליו, והם: א. קמן ופשוט בלתי גדול ומסוכך, ממש כדוגמת המסננת הרגילה (סטרעינע'ר) הצמודה אל כל סינק. ב. קל לחבר ולפרק על כל ברו (פאסע'ט). ג. קל מאוד לנקותו ולרחצו מבלי צורך להחליף תוכניהו (קארטריוזשעם) וכו'. ד. והוא העיקר שמחירו נוח וזול הרבה מאוד משאר הפילטמער'ים הנמכרים (וזאת מצד קביעת ריווח פעוט בלבד), ואכן נתקבל המצאתו בסיוע רב ובשמחה בבתי ישראל, שהורו לו ושיבחוהו על פעלו הטוב, וכביכורה בקין בעדו בכפו יבלעוהו.

וכעת מורא עלה על ראשו של המוכ"ז, להיות כי השקיע בזה הון רב ופירחא ויגיעה עצומה ודמים תרתי משמע, והן עתה פן יבואו אחרים כנבולו ויבחו זרים יגיעו ע"י שיעשו כמעשהו (ואנו מציינו וכן שמענו מעור רבנים חשובים, הישישים עוד חששא קרובה ומסתברת, שאחרים יתימרו שעושים כמעשהו ובאמת לא ירא טוב ומעיל טוה, בדעותו מומחה ומבין ענין זה באופן יסודי וברור, והוא יר"ש ובר סמכא), ע"כ כאנו בזה לפנות בזה באזהרה ובקשה אל שארית ישראל שלא יעשו עולה, ולא יהיו שום אדם לבוא כנבולו של המוכ"ז ולירד לאומנתו, לעשות כמעשהו ופעלו והמצאתו הג"ל, לבל יהיו שלושי מצוה ניוזקין וזוכי הרבים נפסדים, ותמכנו ויתרונו בתקנות קדומות ויועוהו שתיקנו נאוגו ותקיפי קדמאי, ונהנו כן מדורי דורות, לגדור גדר מלחסיג גבול המתעסקים ברברים שבקרושה וחיווק הדת ע"י השקעות דמים וטירחות, שהוא תוקן תורה ולהרבות תורה וקרושה בישראל.

(נדונתא נציין על א"י איה מקורות ומינן קדמיים מדברי הפוסקים שבידו להלכה תוקף גדלים ותקנת אלו אשר הרבה מסעיהם וימיהם שייכים גם בידוננו. שירת רמ"א סי' י' לענין הדפסת ספרי הרמב"ם ע"י מהר"ם פאנובה - תשובתו הידועה של החת"ם בחור' סי' ע"ג ע"י ע"ישה בסוף החת"ם - שם בס' ת"א - הגרע"א שהסכים וחיזק סוחר את דבריו. ע"י כ"ח וחתום דרעי אהרן בן-בן - תשל"ט סי' ס"ח - הגר"מ באנעם בהסכמתו על ספר שאנ"א ובחש"י פרשת מרדכי חו"ת סי' ו' וזו - שירת ד"ח חו"ת ח"ב סי' נ"ו - שירת ש"ת מהדור' ח"א סי' ח"ד - שירת צ"צ ירד' סי' קצ"ה שסרח בכמה אופנים ליישב מהנהג - השליה בהסכמתו לספר תויר"ט על השניות - יעשרי עוד בדברי הוצי"ב מוואלאשין בהסכמתו להדפסת שירת הרא"ש וראיתו מעבודה בהת"ם שהיו רצין ועולין בככש יעושה, ובחש"י בעל ברזל טעם בספרו עשרת חמ"ס חירי סי' כ"ה ובשרת ב"ת יצחק ירד' ח"ב סי' ע"ה ובחחר"ם סי' י' ועוד - רש' לענין שרבים מהפוסקים החכמים ועוד פוסקים ונפלים. דעתם להלכה שיש לאדם כנולת כספת נהורה על התפארתו וצדויתו, ולדונתא, השאל ומשיב הניל, הבית יצחק הניל, הציצ' הניל, הוצי"ב הניל ובשרת משיב זכר ח"א סי' כ"ד, המנתח ח"ים ח"ב חו"ת סי' ח"ס. משמעת המהר"ם שיק ירד' סי' קנ"ו, המכ"ם והנהיל יצחק בהסכמתו להדפסת שירת הר"ב"ש. שירת צפנת פענח סי' נ"ח"ס. שירת עמודי אש סי' י"ב. הגר"ש סופר בשירת החשירות חשובה סי' י"ב. הגר"פ מבראשין בעל מקדש טעם הור"ד בשירת בית יצחק חו"ת סי' פ' בעל פרנס ריווחים בהסכמתו על הדפסת ספר א"י מנח"י. שירת שדי דעת מהדור' סי' קצ"ה. משמעת דעת הדרי"ח בתחילת כרך א'. משמעת דעת הפתח ח"ים בתכתיב החת"ם מכתב צ. משמעת דעת החת"ם טוהה כחששים על דני וחתום בשנת הספר, וכן דעת הנאונים החונקים גדולי פוסקי זמננו, היה המתח יצחק בשרת ח"ס סי' קנ"ג וליקו"ט תשובות סי' קס"ט. האג"ר"מ באר"ח ח"ב סי' מ' את י"ס. הגר"ש וזוננו שליט"א בהסכמתו ל"ס' נפתח"ם ח"ל: ולענין עצם ההלכה והדאי דעת תורה נוטה דאיכא אימור גול וכו' במת שחברו המציא למטר מהר"ם, הן בספר והלכה ובתנאי, והן כשאר דברים - וכן הוא בדינא דמלכותא בכל מקום בעולם כעל - ח"ל חת"ם בהסכמתו על הדפסת הש"ס דפ"ר וליקו"ט תקניה כרו"ט ברכות: ע"כ לתקנת כל ישראל ולהריון קרן התורה הנחיונו קדמונינו להטיל גודא על הנכנסם לצבול שנוכלין רבבי הו"מ' לדפסיה קה"ס. וק"ל מושיבין סופר בעד סופר ומלמדו תינוקות וכו' אע"ג דפסק חיותא דהאי, והכל משום יגדיל תורת יאד"ה. לא לסובח הסופר אלא להגדיל תורה, הכל שכן שנוהר שלא לפסוק חיותא דהאי כדי להגדיל תורה, וע"כ כהלכה הנחיונו קדמונינו בזה וכו', ואנן שליחותיהו עבדינן עכ"ל).

בענין המסנן (filter) שהמציא ידידי הרה"ג ר' יעקב דוד לאך נ"י, הנני בזה להדגיש ב' דברים נחוצים: האחד שהמסנן הנ"ל פועל בדיוק כמו שהוצהר עליו ומועיל לעכב כל הבריות המפורטים וחלקיהם שלא יכנסו למים המוכנים לשתיה, והמשתמש בהם מתקן מה שביקש לתקן. ר"ל לנקות מהמים אותן בריות שרוצה להסיר לפי חשש האוסרים. גם קל לנקות המסנן מהלכלוך המתאסף שם כפי מבנהו המיוחד וכשרון המעשה שבו וגם כפי מעלת הרשת המיוחדת שלא נמצאת דוגמתו.

לא כן הרבה מהמסננים האחרים, שאחרים מהם קשה אצלם הנקי, ומהם מצוי שנקבי הסיגון מתרחבים מעט ואחר זמן הכל עובר, וגרוע מכולם מה שתופס מעיקרא הבריה והדר משחררה לתוך מי השתייה ונמצא שמקלקל במקום שרצה לתקן, כי מעיקרא עדיין לא פירשה מהמים ואחר פעולת הסיגון כבר פירשה ונאסרה לביע' והורה לתוך משקהו (עינין יו"ד סי' פ"ד סע' ג'). ובסוג האחרון נכללות כל התיכות בגדים שקושרים לפי הכיור הנשארות במקומן יותר מיומים שלש. נמצא כפי הג"ל שהמסנן E-Z Filter הוא מיוחד במינו במעלותיו ומועיל.

הודות להטורח הגדול שהשקיע הרב לאך בהמצאתו הג"ל ולחידוש הרעיון שהעלה בייצורו, נעשה הכלי הזה לקנין שכלי פרטי אצלו ואסור לכל אדם לעשות דוגמתו כי הפטנט לייצר כלים אלה הוא ביד הרב י"ד לאך לבדו כפי גדריו ההלכה הנהוגים בכל דור דור וגם כפי דתי המדינה שהם הקובעים מנהג המקום ודורשים משמעת מצד עצמם. ואני בטוח שישמרו משמרת ושאריית ישראל לא יעשו עולה.

וע"ז בעה"ח יום כ"ז לח' תשרי שנת תשס"ה לפ"ק פה ברוקלין

*ישראל הלוי בעלסקי*  
ישראל הלוי בעלסקי

ובמוחים אנו שארית ישראל לא יעשו עולה בדבר העומד כבר באזהרה גדולה והמורה מקדמאי קדמאי והשומעים לדבריהם ישכנו שאנן ובמה ותבוא עליהם ברכת טוב אכ"ר.



ועובאקה"ח למען זכיו הרבים ביום י"ג לחודש תשרי שנת תשס"ה לפ"ק

נאום ה' ה' ה' ה' ה' נאום אברהם אברהם אברהם אברהם אברהם  
נאום אברהם אברהם אברהם אברהם אברהם  
נאום אברהם אברהם אברהם אברהם אברהם  
נאום אברהם אברהם אברהם אברהם אברהם